

養護老人ホームけいこう園 特定施設入居者生活介護事業所
(平成30年度 4～6月 事業報告)

H30年6月30日現在

【ご利用者の推移】

	4月	5月	6月
入所	0	1 武雄市より	1 唐津市より
退所	0	1 死亡退所	0
現員	63	63	64

(人)

- ・5月に1名(多久市)が退所、5月・6月に武雄市と唐津市よりそれぞれ1名の方が措置入所となり、4月と比較し、6月末では1名の増加となっています。

【入居者確保への取り組み】

入所相談件数		4月	5月	6月	合計
		3	1	2	6
(内訳) 行政区	多久市	(1)	(1)		(2)
	唐津市	(1)		(2)	(3)
	武雄市	(1)			(1)
入所に繋がった件		(2)	(0)	(0)	(2)

- ・合計件数の半数が唐津市(ご家族・行政機関)より相談がありました。
- ・相談や調整後に入所判定会議により2名の方(唐津市・武雄市)が入所となりました。

【特定施設サービス利用者の推移】

	4月	5月	6月	備 考
要支援1	8	8	8	
要支援2	7	6	6	更新・要介護3へ
要介護1	12	13	14	新規2名
要介護2	6	6	6	
要介護3	6	8	8	5/2入所1名 ・ 要支援2より
要介護4	6	6	5	5/22退所
要介護5	1	1	1	
合計	46	48	48	
4月との比較	—	+2	+2	

(人)

- ・4月初めよりサービス利用者は2名の増加となっています。

【質の高い福祉サービスの提供】

○サービス実施(加算)の状況

種 別	4月	5月	6月	備 考
生活機能向上加算	0	9	26	自立支援・重度化防止
口腔衛生管理体制加算	0	0	48	歯科医師等による助言・指導
若年性認知症受入れ加算	0	0	1	本人及び家族支援

(人)

- ・H30年度報酬改正により、特定施設入居者生活介護へも上記加算が創設されました。
- ・「生活機能向上加算」では医師との連携や助言により、利用者の生活面における機能向上をめざして、今後の対象者を増やしていく予定です。

【職員研修の充実】

○研修実施状況

施設内研修		外部研修	
4月30日	「緩和ケアの実践」 (好生館医療センター)	6月7日	県老協 養護老人ホーム・軽費・ケアハウス職員研修会
5月30日	認知症の理解と対応について	6月20日	発達障がいへの理解と対応研修

- ・課題や症状別における研修について、職員のスキルアップをめざし積極的な参加を図っています。

【行事实績】

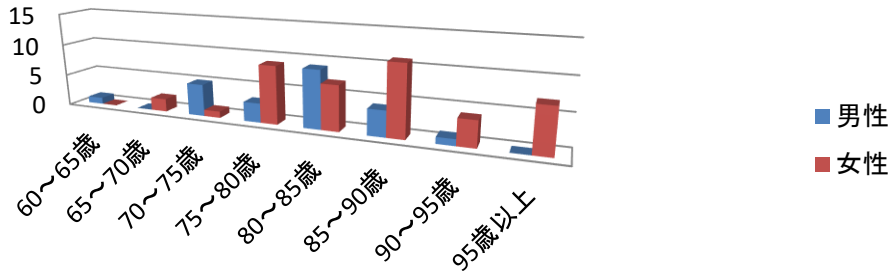
日 時	行事名	場 所
4月3日	花見会	多久市中央公園
4月10日	地域のゴミ拾い	東多久駅の周辺
4月17日	よもぎ餅づくり	けいこう園1Fホール
5月10日	バーベキュー会	けいこう園駐車場にて
5月24日	買い物外出	小城ダイレックス
6月12日	けいこう園スポーツ大会	けいこう園1Fホール
6月19日	あじさい見学バスハイク	相知町 見返りの滝
* 誕生日会・買い物外出は毎月開催しています。		

- ・なるべく外出できる機会を多くし、地域の方との交流できる場をつくるよう計画しています。

養護老人ホームけいこう園 特定施設入居者生活介護事業所
(平成30年度 7~9月 事業報告)

H30年9月30日現在

利用者の年齢構成



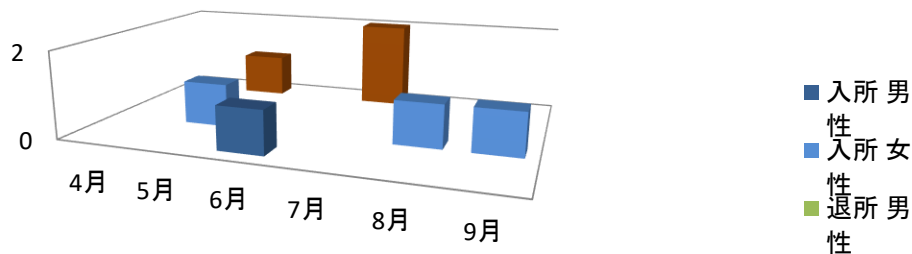
【年齢別構成】				【平均年齢】		
年齢	男性	女性	合計	男性	女性	総合
60~65歳	1	0	1	64		64
65~70歳	0	2	2		69	69
70~75歳	5	1	6	72.4	74	72.7
75~80歳	3	9	12	77.3	76.9	77
80~85歳	9	7	16	80.7	81.6	81.1
85~90歳	4	11	15	87.8	87.3	87.4
90~95歳	1	4	5	90	90.5	90.4
95歳以上	0	7	7		95.9	95.9
合計	23	41	64	79.3	84.6	82.7

(人)

(歳)

養護老人ホームけいこう園では
9月30日現在、64人の入所者数となっています。
(男性が23名、女性は41名)。
男性の平均年齢は79.3歳、女性の平均年齢は84.6歳
男女の平均は82.7歳となっています。

入退所者の推移

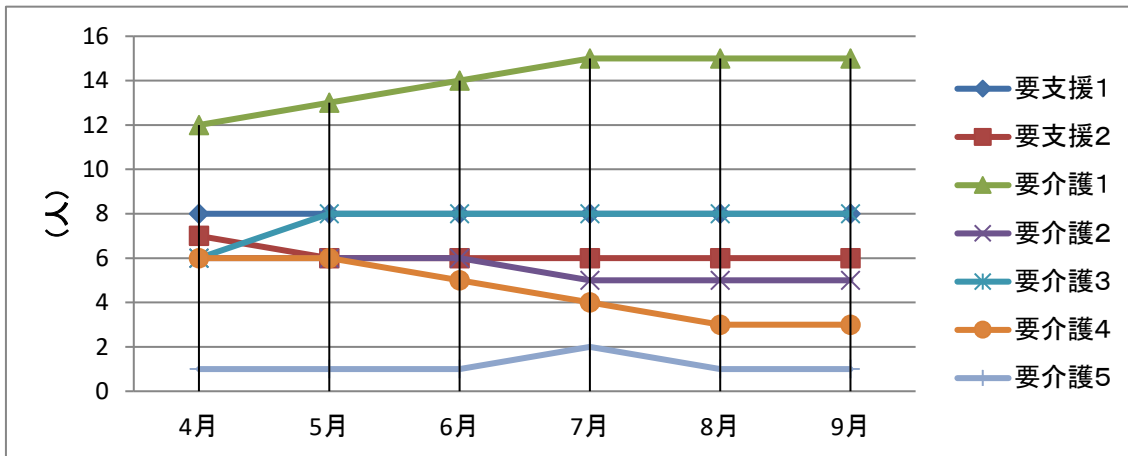


		4月	5月	6月	7月	8月	9月	増減
入所	男性			1				+ 1
	女性		1			1	1	+ 3
退所	男性							
	女性		1		2			- 3
現員		63	63	64	62	63	64	+ 1

(人)

- ・7月に90歳台の女性2名が死亡退所となりました。
- ・4月と比較して4名の入所、3名の退所があり、1名の増加となっています。

【特定施設サービス利用者(登録者)の推移】



	4月	5月	6月	7月	8月	9月
要支援1	8	8	8	8	8	8
要支援2	7	6	6	6	6	6
要介護1	12	13	14	15	15	15
要介護2	6	6	6	5	5	5
要介護3	6	8	8	8	8	8
要介護4	6	6	5	4	3	3
要介護5	1	1	1	2	1	1
合計	46	48	48	48	46	46
4月との比較	—		+2		+2	

4月平均介護度： 1.76

9月平均介護度： 1.63

(人)

- ・4月初めよりサービス利用者は9月末時点で変わりはありません。
- ・要介護1の方が15名と最も多くなっています。
- ・要介護4の方が3名減少し、9月では平均介護度が1.63と0.13低くなりました。

【質の高い福祉サービスの提供】

○サービス実施(加算)の状況

種別	4月	5月	6月	7月	8月	9月	備考
生活機能向上加算(リハビリ)	0	9	26	26	26	26	自立支援・重度化防止
口腔衛生管理体制加算	0	0	48	48	46	46	歯科医師等による助言・指導
若年性認知症受入れ加算	0	0	1	1	1	1	本人及び家族支援
看取り介護加算	0	0	0	0	0	1	死亡日以前30日までを算定

- ・生活機能向上加算は増減なし、口腔衛生管理体制加算は2名の減少となっています。
- ・看取り介護を9月に1件を実施しております。

【職員研修】

○研修実施状況

日時	研修名	会場	参加者
4月30日	「緩和ケアの実践」(好生館医療センター)	けいこう園	全職員
6月7日	県老協 養護老人ホーム・軽費・ケアハウス職員研修会	ホテル日航大分	3名
	発達障がいへの理解と対応研修	佐賀県社会福祉会館	1名
7月3日	社会福祉法人における会計基礎知識研修(初任者)	佐賀市文化会館	1名
7/19~20日	九州老人福祉施設職員研究大会(大分大会)	レブラントホテル大分	3名
8月30日	佐賀県老協 栄養士・調理員連絡研修会	グランデはがくれ	1名
9月6日	九州老人福祉施設 養護部会セミナー	セントラーザ博多	3名
9月7日	多久市地域貢献推進協議会視察研修(福岡県田川郡)	福智町社会福祉協議会	1名

・課題や症状別における研修について、職員のスキルアップをめざし積極的な参加を図っています。

【行事实績】

日時	行事名	場所
4月3日	花見会	多久市中央公園
4月10日	地域のゴミ拾い	東多久駅の周辺
4月17日	よもぎ餅つくり	けいこう園1Fホール
5月10日	バーベキュー会	けいこう園駐車場にて
5月24日	買い物外出	小城ダイレックス
6月12日	けいこう園スポーツ大会	けいこう園1Fホール
6月19日	あじさい見学バスハイク	相知町 見返りの滝
7月5日	流しそうめん	けいこう園
7月24日	買い物外出	多久市 フードウェイ
8月7日	誕生日会	けいこう園
9月11日	なごみこども園施設訪問	けいこう園
9月13日	とうぶ保育園施設訪問	けいこう園
9月18日	敬老祝賀会	けいこう園

・今年の夏の酷暑により外出行事は少なくなりました。

・9月は地域のこども園や保育園から訪問に来ていただきました。

【入居者確保への取り組み】

入所相談件数		4月	5月	6月	合計
		3	1	2	6
(内訳) 行政区	多久市	(1)	(1)		(2)
	唐津市	(1)		(2)	(3)
	武雄市	(1)			(1)
入所に繋がった件		(2)	(0)	(0)	(2)

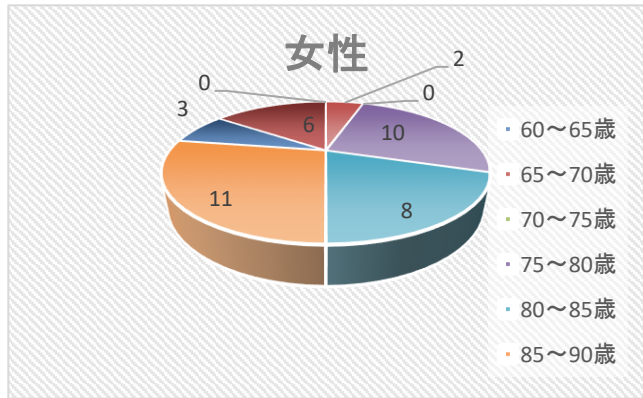
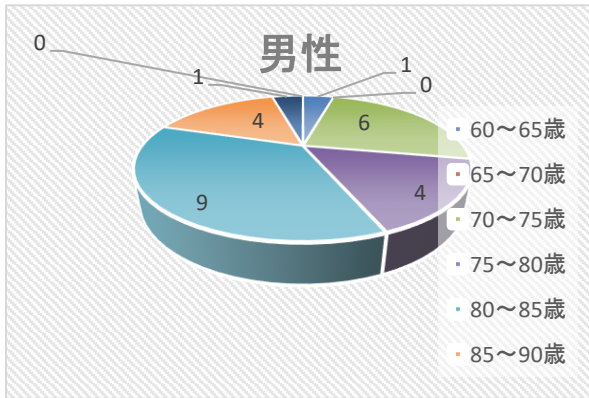
- ・合計件数の半数が唐津市(ご家族・行政機関)より相談がありました。
- ・相談や調整後に入所判定会議により2名の方(唐津市・武雄市)が入所となりました。

養護老人ホームけいこう園 特定施設入居者生活介護事業所

(平成30年度 4～12月 事業報告)

【年齢構成と平均年齢】

H30年12月31日現在



年齢	【年齢別構成】			【平均年齢】		
	男性	女性	合計	男性	女性	総合
60～65歳	1	0	1	64		64
65～70歳	0	2	2		69	69
70～75歳	6	0	6	72.7		72.7
75～80歳	4	10	14	77	76.8	76.9
80～85歳	9	8	17	80.9	81.4	81.1
85～90歳	4	11	15	88.5	87.4	87.7
90～95歳	1	3	4	90	90.7	90.5
95歳以上	0	6	6		96.3	96.3
合計	25	40	65	79.2	84.2	82.3

(人)

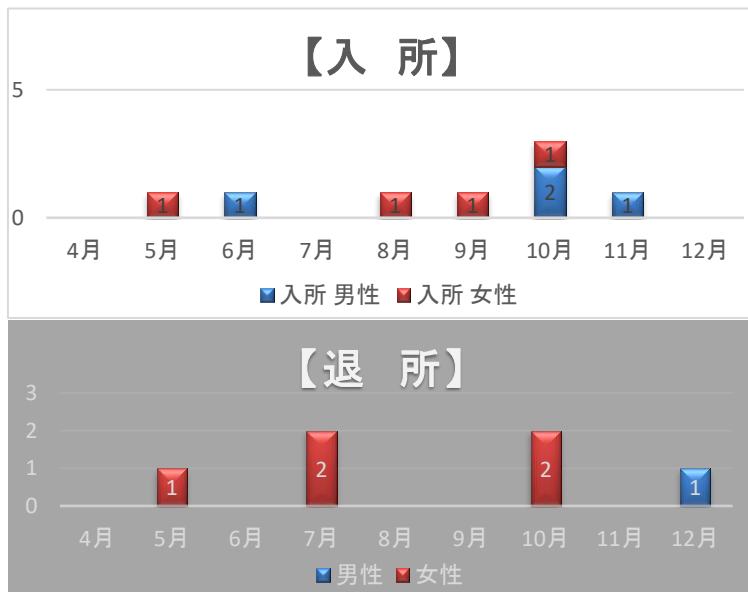
(歳)

12月31日現在、入所者数は65名となっています。
(男性が25名、女性が40名)

男性の平均年齢は79.2歳(9月時:79.3歳)

女性の平均年齢は84.2歳(9月時:84.6歳)

男女平均年齢は82.3歳となっており(9月時:82.7歳)、
9月時より0.4歳若くなっています。



【入退所者の動向】

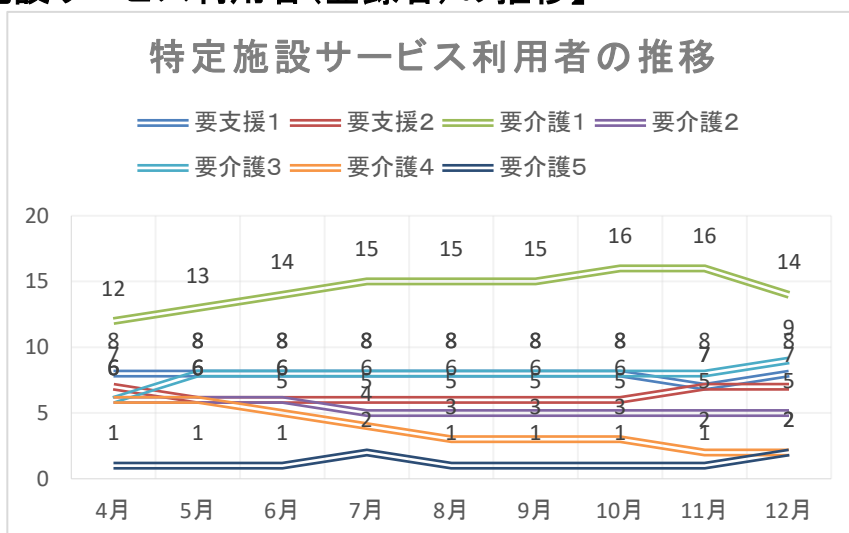
・10月では入所者3名、退所者2名の移動がありました。

・10月の退所理由では「死亡退所」が2件となっています。

・4月と比較して8名の入所、6名の退所
当初比較で2名の増数となっています。

		4月	5月	6月	7月	8月	9月	10月	11月	12月	計
入所	男性			1				2	1		4
	女性		1			1	1	1			4
退所	男性									1	1
	女性		1		2			2			5
状況			死亡(1)		死亡(2)			死亡(2)		長期入院(1)	
現員		63	63	64	62	63	64	65	66	65	

【特定施設サービス利用者(登録者)の推移】



	4月	5月	6月	7月	8月	9月	10月	11月	12月	合計
要支援1	8	8	8	8	8	8	8	7	8	71
要支援2	7	6	6	6	6	6	6	7	7	57
要介護1	12	13	14	15	15	15	16	16	14	130
要介護2	6	6	6	5	5	5	5	5	5	48
要介護3	6	8	8	8	8	8	8	8	9	71
要介護4	6	6	5	4	3	3	3	2	2	34
要介護5	1	1	1	2	1	1	1	1	2	11
合計	46	48	48	48	46	46	47	46	47	422 (人)

9月平均介護度: 1.63



12月平均介護度: 1.68

- ・4月からのサービス全体利用者は1名の増数(12月末時点)となっています。
- ・要介護1の方が12~16名で推移し、全体の中で最も多くなっています。
- ・平均介護度では要介護5の方が1名増えたことで9月の平均介護度1.63から12月1.68へと僅かに上がっています。

【質の高い福祉サービスの提供】

○サービス実施(加算)の状況

種別	4月	5月	6月	7月	8月	9月	10月	11月	12月
生活機能向上加算(リハビリ)	0	9	26	26	23	21	21	23	23
口腔衛生管理体制加算	0	0	48	48	46	42	44	46	46
若年性認知症受入れ加算	0	0	1	1	1	1	1	1	1
看取り介護加算	0	0	0	0	0	1	0	0	0

- ・生活機能向上加算(個別)の対象者以外にも週に2回、入所者全体へ向けたリハビリ及びレクリエーション(集団リハビリ)を実施し生活機能の低下防止を図っています。
- ・10月からの看取り介護の実施はありません。

【職員研修】

○研修実施状況

日時	研修名	会場	参加者
4月30日	緩和ケアの実践」(好生館医療センター)	けいこう園	全職員
7月3日	社会福祉法人における会計基礎知識研修(初任者)	佐賀市文化会館	1名
7/19~20日	九州老人福祉施設職員研究大会(大分大会)	レブラントホテル大分	3名
8月30日	佐賀県老協 栄養士・調理員連絡研修会	グランデはがくれ	1名
9月7日	多久市地域貢献推進協議会 視察研修(福岡県田川郡)	福智町社会福祉協議会	1名
10月3日	非常災害時の備蓄食の管理と活用法研修	佐賀市文化会館	2名
10月5日	県老協看護職員連絡会 シャボン玉石けん工場視察研修	北九州市若松区	1名
11月15日	鹿児島県養護老人ホーム(特定施設)視察研修受け入れ	けいこう園	5名
11月20日	多久市地域貢献推進協議会 講話研修(大牟田市社協)	多久市社会福祉協議会	1名
12月5日	H30佐賀県地域生活定着支援 普及・啓発セミナー 「罪を犯した高齢者・障害者の支援」	武雄市文化会館	1名

- ・10/3 「非常災害時の備蓄食の管理と活用法研修」の受講後、園内の管理体制を改めて見直しました。
- ・12/5 触法歴のある高齢者に対する養護老人ホームが果たすべき役割について事例を通して学んでいます。

【行事实績】

日時	行事名	場所
4月10日	地域のゴミ拾い	東多久駅の周辺
5月10日	バーベキュー会	けいこう園駐車場にて
6月19日	あじさい見学バスハイク	相知町 見返りの滝
7月5日	流しそうめん	けいこう園
9月11日	こども園(多久市)施設訪問	けいこう園
9月18日	敬老祝賀会	けいこう園
10月30日	グランドゴルフ大会(県老協)	佐賀市民運動広場
11月27日	紅葉狩りバスハイク	武雄市 御船山楽園
12月18日	餅つき	けいこう園

- ・10/30 老協グランドゴルフ大会では県内11の施設より80名の参加者がありました。(けいこう園は3名)
- ・11/27 紅葉狩りバスハイクでは入所者17名が参加されました。

【入居者確保への取り組み】

入所相談件数		4月	5月	6月	合計
		3	1	2	6
(内訳) 行政区	多久市	(1)	(1)		(2)
	唐津市	(1)		(2)	(3)
	武雄市	(1)			(1)
入所に繋がった件		(2)	(0)	(0)	(2)

- ・合計件数の半数が唐津市(ご家族・行政機関)より相談がありました。
- ・相談や調整後に入所判定会議により2名の方(唐津市・武雄市)が入所となりました。

【職員研修】

○研修実施状況

日時	研修名	会場	参加者
4月30日	「緩和ケアの実践」(好生館医療センター)	けいこう園	全職員
7月3日	社会福祉法人における会計基礎知識研修(初任者)	佐賀市文化会館	1名
7/19~20日	九州老人福祉施設職員研究大会(大分大会)	レブラントホテル大分	3名
8月30日	佐賀県老施協 栄養士・調理員連絡研修会	グランデはがくれ	1名
9月7日	多久市地域貢献推進協議会 視察研修(福岡県田川郡)	福智町社会福祉協議会	1名
10月3日	非常災害時の備蓄食の管理と活用法研修	佐賀市文化会館	2名
10月5日	県老施協看護職員連絡会 シャボン玉石けん工場視察研修	北九州市若松区	1名
11月15日	鹿児島県養護老人ホーム(特定施設)視察研修受け入れ	けいこう園	5名
11月20日	多久市地域貢献推進協議会 講話研修(大牟田市社協)	多久市社会福祉協議会	1名
12月5日	H30佐賀県地域生活定着支援 普及・啓発セミナー 「罪を犯した高齢者・障害者の支援」	武雄市文化会館	1名
2月1日	佐賀老施協 H30年度原子力災害避難訓練	けいこう園	けいこう園職員、 寿光園職員
2月2日	〃 「原子力災害に関する研修会」	佐賀整肢学園 かんざき清流苑	1名
2月20.21	防火管理者(甲種新規)講習	佐賀市文化会館	1名
3月12日	佐賀県老施協 養護老人ホーム相談員・支援員・看護職員研修会	佐賀県社会福祉会館	3名

2/1 「H30年度原子力災害避難訓練」では避難元施設（唐津市の養護老人ホーム寿光園）から避難先施設(けいこう園)へ通報と実際に車両を使用した避難誘導訓練を行っています。

【H30年度 行事实績】

日時	行事名	場所	参加人数
4月10日	地域のゴミ拾い	東多久駅の周辺	15名
4月12日	よもぎ餅作り	けいこう園	全入所者
5月10日	バーベキュー会	けいこう園駐車場にて	全入所者
5月24日	5月誕生日会	けいこう園	全入所者
6月12日	けいこう園スポーツ大会	けいこう園	全入所者
6月19日	あじさい見学バスハイク	相知町 見返りの滝	22名
7月5日	流しそうめん	けいこう園	全入所者
7月17日	7月誕生日会	けいこう園	全入所者
8月30日	会食会(鯉のあらい)	けいこう園	全入所者
9月11日	こども園(多久市)施設訪問	けいこう園	全入所者
9月18日	敬老祝賀会	けいこう園	全入所者
10月18日	10月誕生日会	けいこう園	全入所者
10月30日	グランドゴルフ大会(県老協)	佐賀市民運動広場	3名
11月17日	入園者家族懇談会	けいこう園	全入所者
11月22日	買い物外出	多久市(フードウェイ)	9名
11月27日	紅葉狩りバスハイク	武雄市 御船山楽園	20名
12月18日	餅つき	けいこう園	全入所者
1月7日	新年会	けいこう園	全入所者
1月22日	買い物外出	江北町(ジャスコ)	6名
2月7日	節分豆まき	けいこう園	全入所者
2月21日	買い物外出	小城市(ダイレックス)	7名
3月5日	ひなまつり会	けいこう園	全入所者
3月14日	入園者健康診断	けいこう園	全入所者
3月28日	花見バスハイク	大和町川上「道の駅そよかぜ館」	9人

・1月～3月の期間はインフルエンザ感染予防・対策の為に、園内で行える行事を中心に実施しています。

・「誕生日会」は毎月開催(該当者がいないときは会食会)。